

#### KWC-Nr.

**2030066468**

F5L-Mix Einhebelmischer als Standatterie DN 15 für Waschanlagen. Mischkartusche mit Keramikscheibentechnik und einstellbarem, verdrehbarem Temperaturschlag. Zum Anschluss an Warm- und Kaltwasser mittels Schläuchen inklusive

Sieben. Ganzmetallausführung, Messing poliert verchromt. Diebstahlhemmender Luftsprudler, Bauform SLIM, mit integriertem Durchflussmengenregler 5,0 l/min, Ausladung 125 mm. Mit Zugstangen-Abflussgarnitur G 1 1/4 verchromt.

#### Technische Daten

mit Rückflussverhinderer
Drucklos
mit Filter
Funktionsprinzip
Hygienespülung
Nennweite
Anschlussgröße
Schließmechanismus
Material Armatur
Mindestfließdruck
Zugstangen-Abflussgarnitur
mit Rosetten/Abdeckplatte
Sicherheitsabschaltung
Schallschutz
Auslauf
Ausladung des Auslaufs
Oberflächenbehandlung
Oberflächenveredelung Armatur
Kundenspezifisch
Temperaturschlag
Thermische Desinfektion
Art der Montage
Art der Bedienung
Art der Wascharmatur
Wasseranschluss

nein
nein
ja
manuell
nein
DN 15
G 3/8
Oberteil nicht keramisch
Messing
1 BAR
ja
nein
nein
nein
fest
125 mm
verchromt
poliert
nein
ja
nein
Armaturenbohrung
manueller Betrieb
Standarmatur
Schlauch (Verschraubung)

## KWC

### F5L-Mix Einhebel-Standatterie mit Zugstange

**Modell-Linie: F5 | F5LM1035**

Wascharmaturen | Wascharmaturen

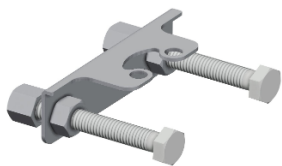
teamNumber

812487

sanitasTroeschNumber

0

#### Optionales Zubehör



#### Verdrehsicherung

**2030041324**  
ACLM1009

#### Ersatzteile



#### Hebelkappe

**2030041380**  
ASLM1001



#### Staubkappe

**2030010039**  
EAQFT0004



#### Siebichtung 16 x 8 x 1,6 mm

**2000104720**  
ASXX1012

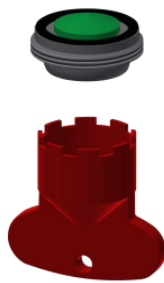


#### Schnellbefestigung

**2030010045**  
EAQFT0005



#### Schlauch



#### Luftsprudler 5,0 l/min



#### Zugstangen-Ablaufgarnitur



#### Montagenuss

**2030041311**

ASXX1005

---

**2030041011**

ASXX1004

---

**2030045528**

ASLM1004

---

**2000111097**

ZAQFT0004

---



**Montageschlüssel für  
diebstahlhemmenden Luftsprudler**

---

**2030041329**

ACXX1003

---